



ParisCONCRET

5 rue des Immeubles Industriels, 75011 Paris, France

Metro: Nation

[www.parisconcret.org](http://www.parisconcret.org)

# ParisCONCRET

Pour publication immédiate

## *Raisonnement circulaire*

16 Juin - 7 Juillet, 2012

Vernissage le 16 Juin, 17h–20h

Ouvert durant les expositions le mercredi au samedi 14h–18h

ParisCONCRET est heureux de présenter *Raisonnement circulaire*, organisé par Daniel G. Hill (us). Cette exposition comprend des peintures, sculptures et dessins contemporains réalisés par un groupe d'artistes internationaux qui explorent un large éventail d'approches de la forme circulaire ou radiale. Les artistes sont Richard van der Aa (nz/fr), Paul Corio (us), Nathalie Delasalle (it/fr), Iemke van Dijk (nl), Julie Gross (ca/us), David Henderson (us), Mary Judge (us), Marlene Sarroff (au), Mary Schiliro (us) et Cathrine Winsnes (no/fr).

Depuis des milliers d'années, le cercle revêt une signification spirituelle. C'est à la fois un symbole cosmique dans l'art occidental comme dans l'art oriental et une forme géométrique explorée dans l'art non-objectif depuis cent ans.

*L'oeil est le premier cercle; l'horizon qu'il forme est le second cercle; et dans la nature, cette forme première se répète à l'infini. Il s'agit du symbole le plus important au monde. ...Notre vie est une quête de la vérité qui nous permet de dessiner un cercle autour d'un autre cercle; que la nature est infinie, mais que chaque fin est un début; que midi voit toujours le jour, et que sous chaque abysse s'ouvre un abysse plus profond.*

– Ralph Waldo Emerson

Dans *Raisonnement circulaire*, les artistes utilisent le cercle en tant que forme première et créatrice afin d'explorer l'épistémologie, la couleur, les matériaux, les formes et l'espace négatif et positif dans des oeuvres qui font écho au monde de la nature et à l'étendue de l'expérience humaine.

Daniel G. Hill est un artiste qui vit et travaille à New York. Il est Assistant Professor à la Parsons the New School for Design et responsable des Arts Visuels à la New School for Public Engagement. Il est membre de American Abstract Artists depuis 1997 et associé à Minus Space à Brooklyn, New York. Récemment il a exposé à l'Instituto de Artes Gráficas de Oaxaca Alcalá à Oaxaca, Mexico et au Salon des Réalités Nouvelles, à Paris.

ParisCONCRET est une association à but non-lucratif dont l'objet est de créer un point de convergence à Paris pour les artistes et toute autre personne qui s'intéresse à « l'art concret » [y compris tous les arts plastiques non objectifs, minimalistes et réductifs], de favoriser l'échange entre les artistes internationaux, d'encourager les projets collaboratifs et de promouvoir les oeuvres récentes créées par des artistes qui travaillent dans ce domaine.

5 rue des Immeubles Industriels, 75011 Paris, France  
Metro: Nation

[www.parisconcret.org](http://www.parisconcret.org)

# ParisCONCRET

For Immediate Release

## *Raisonnement circulaire*

16 June – 7 July, 2012

Opening Reception: 16 June, 5–8 pm

Gallery hours: Wednesday through Saturday, 2 to 6 pm

ParisCONCRET is pleased to present *Raisonnement circulaire (Circular Reasoning)* curated by Daniel G. Hill (us). The exhibition includes contemporary paintings, sculptures and drawings by a group of international artists who explore a wide range of approaches to the circular or radial form. The artists include Richard van der Aa (nz/fr), Paul Corio (us), Nathalie Delasalle (it/fr), Iemke van Dijk (nl), Julie Gross (ca/us), David Henderson (us), Mary Judge (us), Marlene Sarroff (au), Mary Schiliro (us) and Cathrine Winsnes (no/fr).

The circle has had spiritual significance for thousands of years, has been a symbol of the cosmos in both eastern and western art, and a geometric form explored in non-objective art for the past 100 years.

*The eye is the first circle; the horizon which it forms is the second; and throughout nature this primary figure is repeated without end. It is the highest emblem in the cipher of the world. ...Our life is an apprenticeship to the truth, that around every circle another can be drawn; that there is no end in nature, but every end is a beginning; that there is always another dawn risen on mid-noon, and under every deep a lower deep opens.*

– Ralph Waldo Emerson

In *Raisonnement circulaire*, the artists have employed the circle as a primary and generative form to explore issues of epistemology, color, materiality, pattern, and positive/negative space in work that is resonant of the natural world and the breadth of human experience.

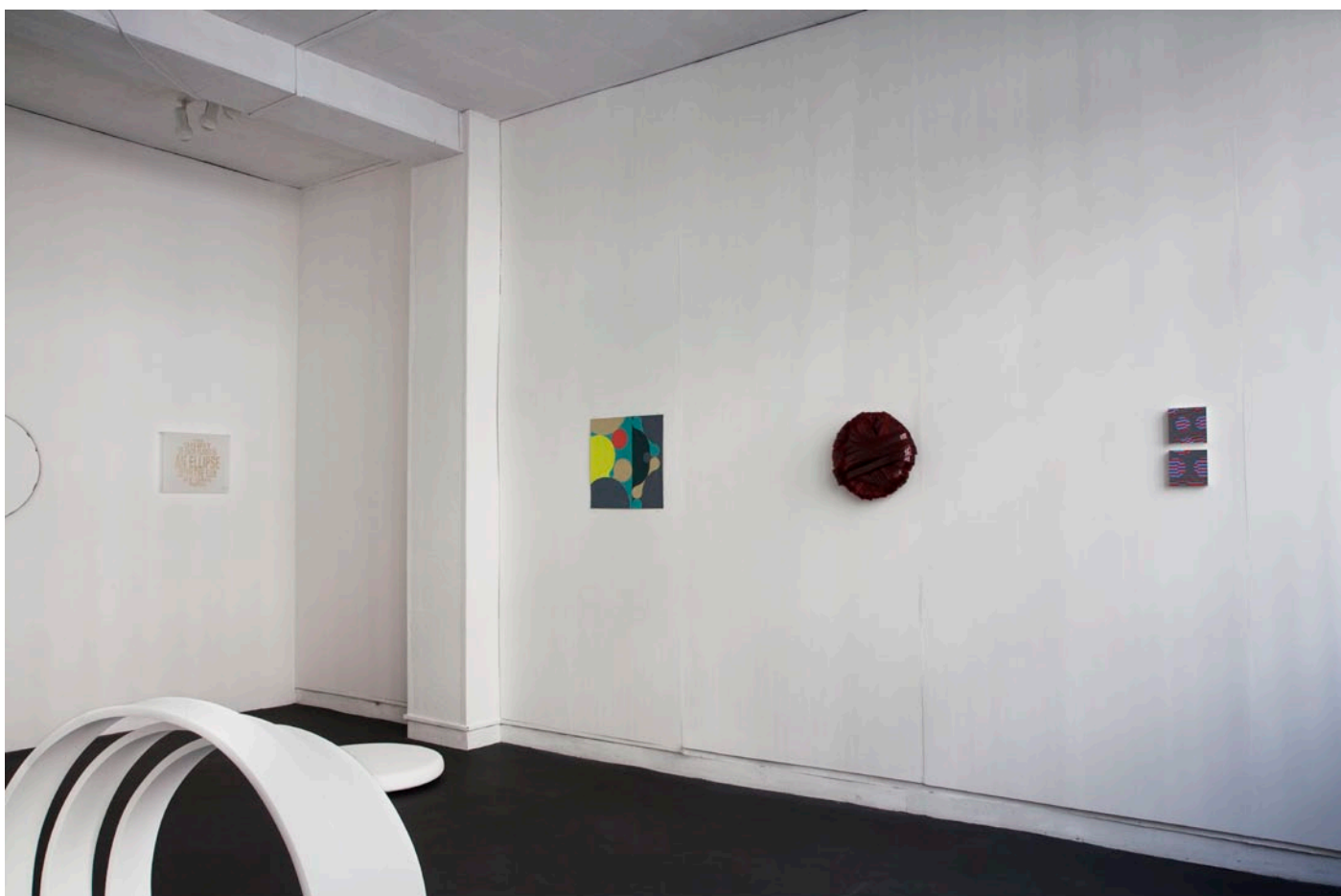
Daniel G. Hill is an artist living and working in New York City. He is an Assistant Professor at Parsons The New School for Design and the Coordinator of Visual Arts at The New School for Public Engagement. He has been a member of American Abstract Artists since 1997 and is associated with MINUS SPACE in Brooklyn, New York. He recently exhibited at the Instituto de Artes Gráficas de Oaxaca Alcalá in Oaxaca, Mexico and at the Salon des Réalités Nouvelles in Paris.

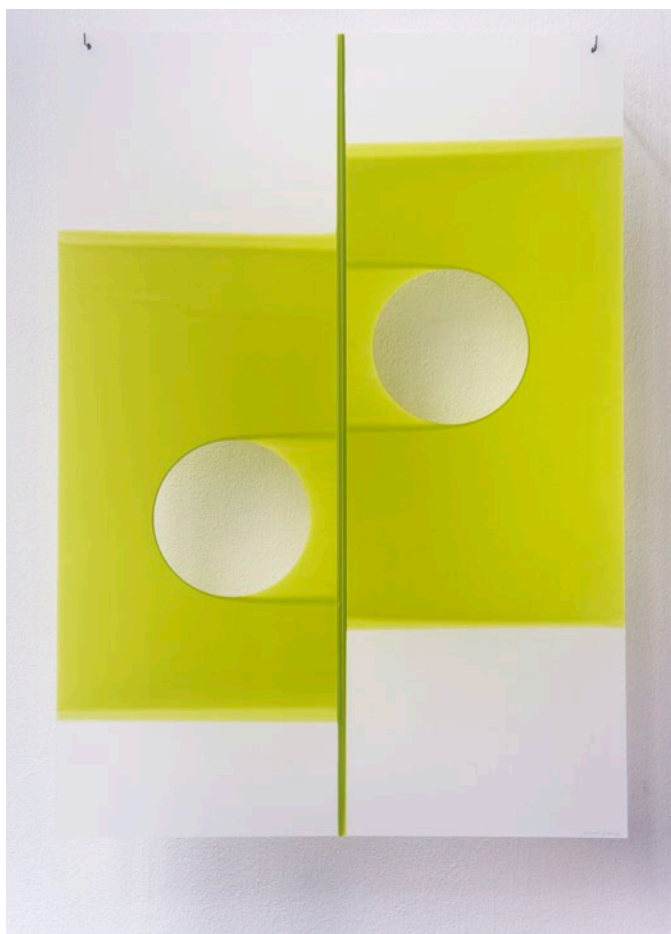
ParisCONCRET is a non-profit association which exists to create a point of convergence in Paris for artists working in the field of 'concrete' art (including all non-objective, minimal and reductive work), to encourage exchanges between international artists, to facilitate collaborative projects and to promote recent work by artists working in this domain.

5 rue des Immeubles Industriels, 75011 Paris, France  
Metro: Nation

[www.parisconcret.org](http://www.parisconcret.org)







Mary Schiliro

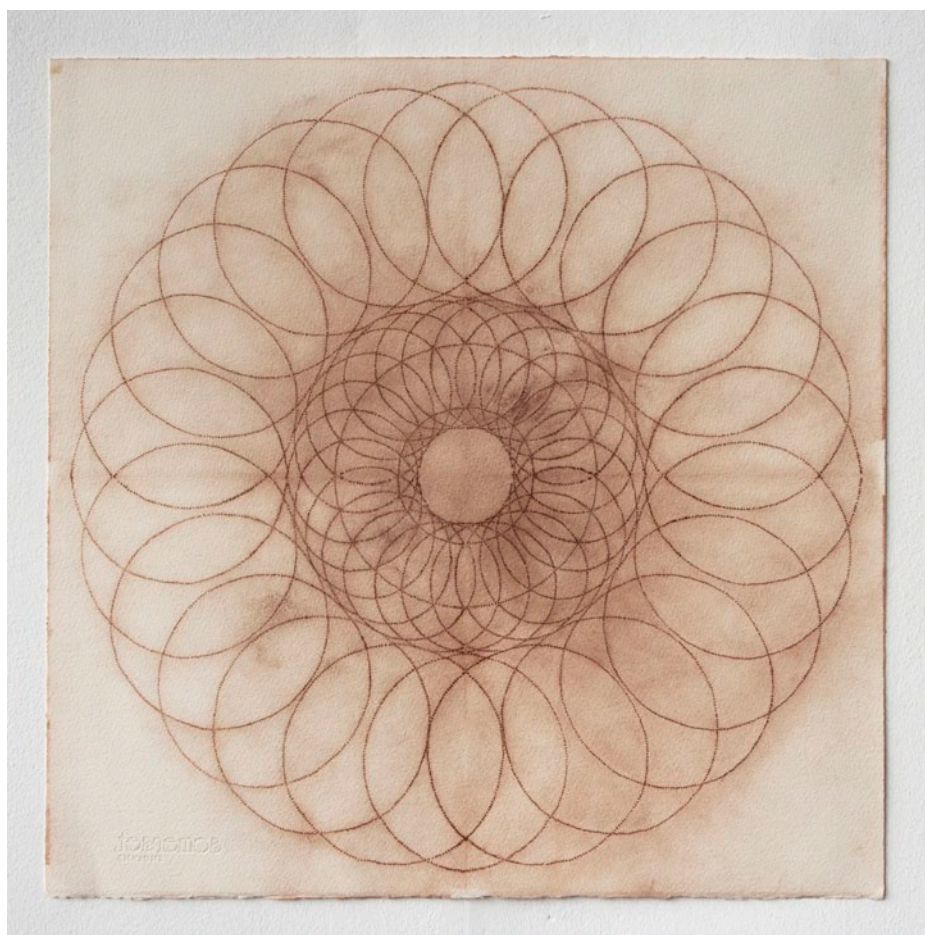
*Circuitous Dip*

2012

Acrylique sur Mylar

65 x 45.5 cm

[maryschiliro.com](http://maryschiliro.com)



Mary Judge

*Exotic Hex Series S10/1*

2005

Pigment en poudre sur le papier

51 x 51 cm

[maryjudge.com](http://maryjudge.com)



David Henderson

*Glorieux*

2012

Fibre de verre, peinture

33 x 26 x 38 cm

[davidhenderson.org](http://davidhenderson.org)



Nathalie Delasalle

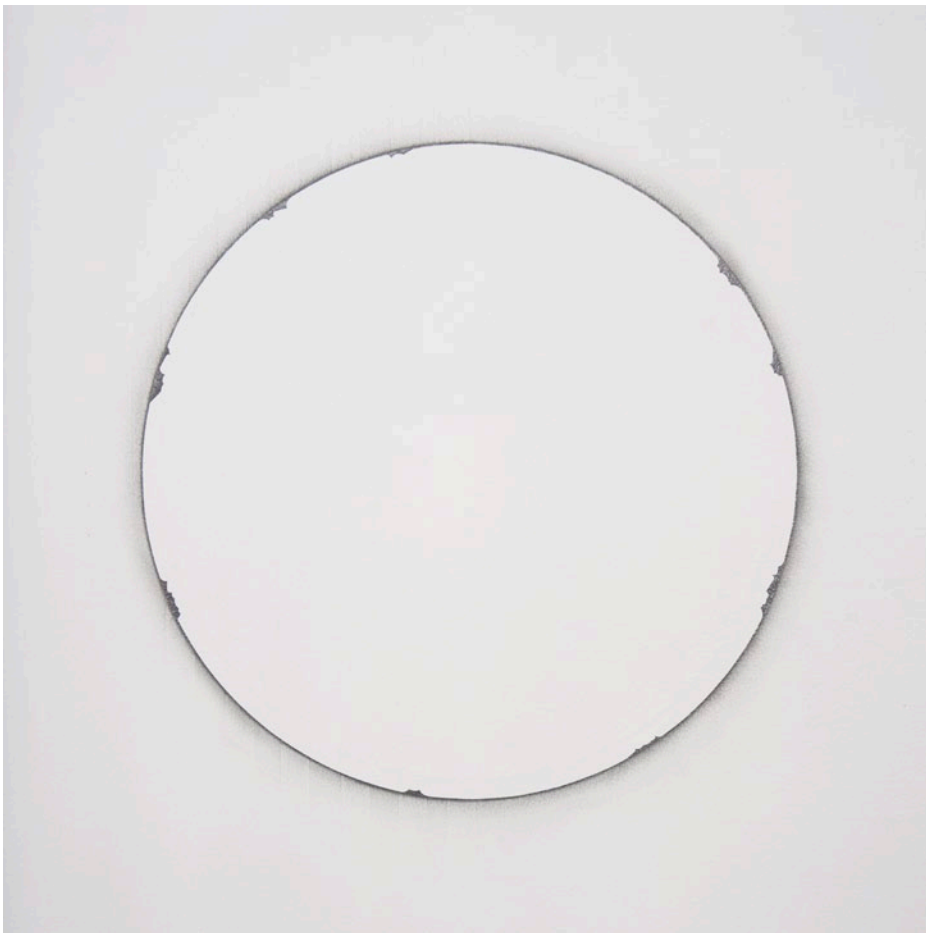
*Force Majeure*

2011

Synthèse de marbre

90 x 90 x 40 cm

[lahumiere.com](http://lahumiere.com)



Iemke van Dijk

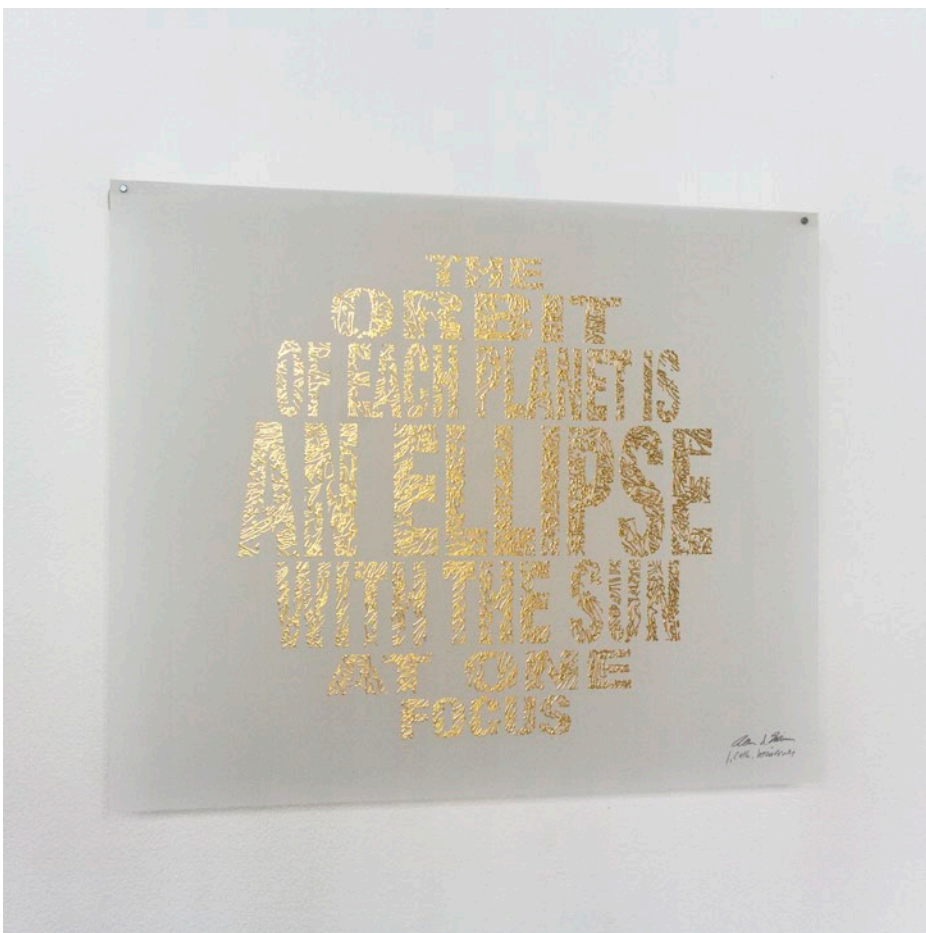
*Untitled*

2012

Graphite sur le mur

60 cm Ø

[iemkevandijk.blogspot.com](http://iemkevandijk.blogspot.com)



Cathrine Winsnes

*24 Fundamental Principles  
That Reflect Our Current  
Understanding of the  
Physical World, series 2; 1  
of 24*

2010

Feuille d'or 24 carats sur  
Mylar

43 x 32 cm

[cathrinewinsnes.com](http://cathrinewinsnes.com)





Richard van der Aa

*Reasons to Be Cheerful:  
Mere Formalities*

2011

Acrylique sur bois

70 cm Ø x 10 cm

[richardvanderaa.com](http://richardvanderaa.com)



Julie Gross

#179

2011

Gouache sur papier

45.5 x 45.5 cm

[juliegross.net](http://juliegross.net)



Marlene Sarroff

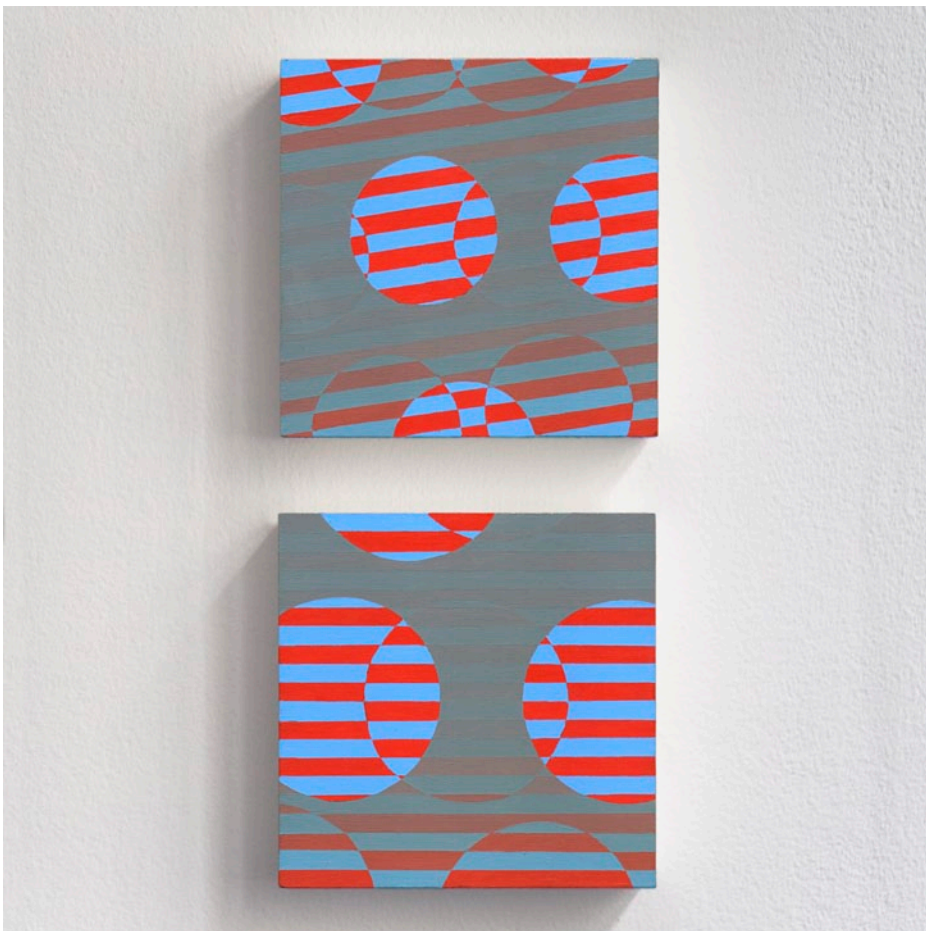
*Prototype 1*

2011

PVC, d'adhésif, du bois,  
des agrafes

38 cm Ø

[marlenesarroff.com](http://marlenesarroff.com)



Paul Corio

*Lone Wolf and Cub*

2006

*Sleepy Eyes of Death*

2006

Acrylique sur masonite

12.5 x 12.5 cm

[paulcorio.com](http://paulcorio.com)